

# ZTE

## ONU GPON ZXHN F670L

RE907

### AC1200 Dual band Gigabit

- . Interface óptica GPON SC/APC
- . 4 portas LAN Gigabit Ethernet
- . 1 porta FXS
- . 1 porta USB 2.0
- . Wi-Fi 802.11b/g/n (2.4GHz)
- . Wi-Fi 802.11a/n/ac (5GHz)
- . MIMO 2x2 (2.4/5GHz)
- . 2 antenas externas de 5 dBi
- . Integrado com NetSphere™.



GPON



Mesh



IPTV



QoS



VOIP



USB 2.0



AC1200



Firewall



### Visão Geral

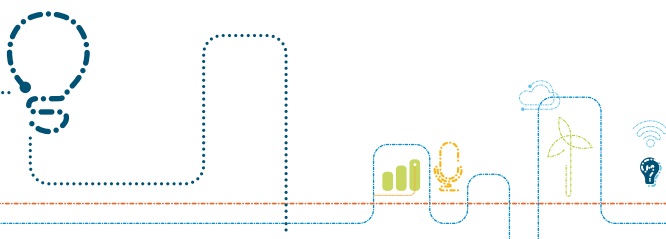
Ela possui 4 portas LAN GE, 1 porta para telefonia e uma porta USB2.0. Conta também com avançada geração de multistream Wi-Fi, operando simultaneamente em 2.4GHz (2x2) 802.11n e 5GHz (2x2) 802.11ac. Baseada nas necessidades dos clientes, o ganho máximo das antenas de 5dBi auxiliam na cobertura do sinal Wi-Fi e aumentam sua performance.

### ● Integrado com NetSphere™ para cobertura Wi-Fi.

A F670L, juntamente com o H198A, foram projetados para integrar o NetSphere™ para fornecer cobertura Wi-Fi em toda a casa com conectividade estável e de alta velocidade. O NetSphere™ é compatível com EasyMesh e possui vantagens de plug and play, alto desempenho, interface web local simplificada e o gerenciamento remoto TR-069.



Leia o QR Code  
e baixe nosso  
catálogo  
completo!



## HARDWARE

<b>Interfaces</b>	<ul style="list-style-type: none"> <li>• 1 porta óptica GPON SC/APC</li> <li>• 4 portas LAN Gigabit Ethernet</li> <li>• 1 porta VoIP RJ-11</li> </ul>
<b>Botões</b>	<ul style="list-style-type: none"> <li>• Power On/Off</li> <li>• Reset</li> <li>• WPS</li> <li>• Wi-Fi</li> </ul>
<b>LEDs</b>	<ul style="list-style-type: none"> <li>• Power, PON, LOS, Internet, Wi-Fi, Phone, LAN1, LAN2, LAN3, LAN4, WPS</li> </ul>
<b>Antenas</b>	<ul style="list-style-type: none"> <li>• 2 antenas externas de 5dBi</li> </ul>
<b>VoIP</b>	<ul style="list-style-type: none"> <li>• SIP (RFC3261)</li> <li>• Codec: G.711 (μ-law and A-law), G.729, G.722</li> <li>• RTP/RTCP (RFC 1890)</li> <li>• Echo cancellation</li> <li>• VAD/CNG</li> <li>• DTMF</li> <li>• T.30/T.38 FAX</li> <li>• Identificador de chamada/chamada em espera/encaminhamento/transferência/conferência 3-way</li> </ul>
<b>Wi-Fi</b>	<ul style="list-style-type: none"> <li>• Frequência: 2.4 GHz e 5GHz</li> <li>• IEEE 802.11b/g/n Wi-Fi N300 @ 2.4GHz(2x2)</li> <li>• IEEE 802.11a/n/ac Wi-Fi AC1200 @ 5GHz(2x2)</li> <li>• Segurança WEP/WPA/WPA2</li> <li>• Até 4 SSIDs por banda</li> </ul>

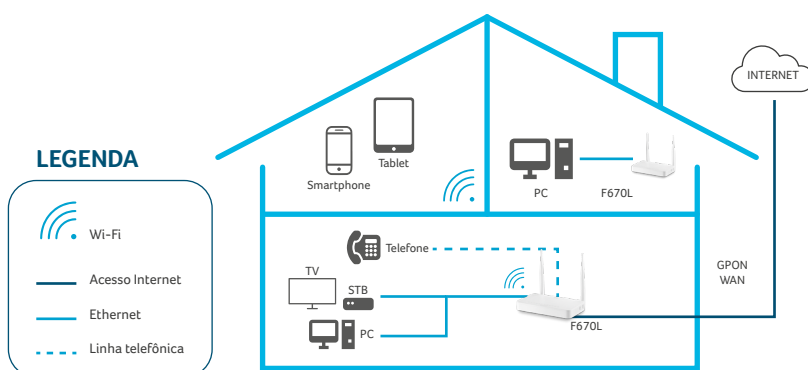
## SOFTWARE

<b>QoS</b>	<ul style="list-style-type: none"> <li>• Classificação flexível de pacotes</li> <li>• Até 8 filas</li> <li>• SP/WRR/SP+WRR</li> <li>• Limite de taxa de entrada</li> <li>• Egress shaping</li> <li>• WMM (Wi-Fi Multi Media)</li> </ul>
<b>Segurança</b>	<ul style="list-style-type: none"> <li>• Filtragem de tráfego com base na porta UNI, VLAN ID, 802.1p, UNI+802.1p ou VLAN+802.1p</li> <li>• Defesa contra ataques DoS</li> <li>• Multiple VPN (IPSec, PPTP) passthrough</li> <li>• Filtro de endereço MAC</li> <li>• Proteção contra ataques broadcast/unicast/multicast</li> <li>• Limitação de taxa de pacotes broadcast</li> <li>• Duplicação de imagem do firmware para rollback automático</li> </ul>
<b>Gerenciamento</b>	<ul style="list-style-type: none"> <li>• Gerenciamento remoto OMCI/TR-069</li> <li>• Gerenciamento WEB</li> <li>• Função de diagnóstico local integrada</li> <li>• Logs e estatísticas</li> <li>• Atualização remota por HTTP</li> </ul>
<b>Rede</b>	<ul style="list-style-type: none"> <li>• IPv4/IPv6</li> <li>• SNTP client</li> <li>• NAT/ALG</li> <li>• Roteamento estático/roteamento dinâmico</li> <li>• PPPoE client /passthrough</li> <li>• DNS client/relay</li> <li>• DHCP client/server</li> <li>• IGMP e MLD snooping/proxy</li> </ul>
<b>NetSphere™</b>	<ul style="list-style-type: none"> <li>• Conformidade com EasyMesh</li> <li>• Rede em estrela ou em cadeia</li> <li>• Instalação Plug and Play</li> <li>• Band Steering</li> <li>• Roaming inteligente</li> <li>• Backhaul auto-reparável</li> </ul>

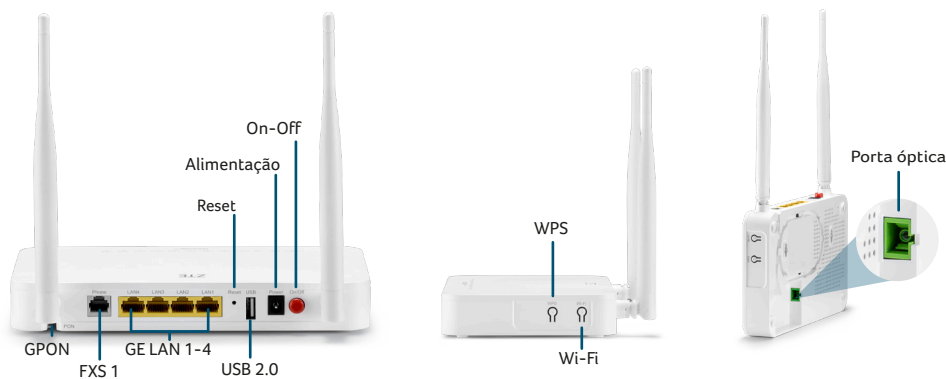
## MAIS INFORMAÇÕES

<b>Características elétricas</b>	<ul style="list-style-type: none"> <li>• Tensão de entrada: 12VDC</li> <li>• Consumo: até 9W</li> </ul>
<b>Características físicas</b>	<ul style="list-style-type: none"> <li>• Peso: 320g</li> <li>• Dimensões: 205x120x28mm</li> </ul>
<b>Características ambientais</b>	<ul style="list-style-type: none"> <li>• Temperatura de operação: 0°C ~ 45°C; (32°F ~ 104°F)</li> <li>• Umidade: 5% ~ 95% (não-condensado)</li> </ul>
<b>Certificados</b>	<ul style="list-style-type: none"> <li>• Certificação CE</li> <li>• Certificação Wi-Fi</li> <li>• Certificação ANATEL</li> </ul>

## CENÁRIO DE APLICAÇÃO



## DIAGRAMA DE CONEXÃO



Leia o QR Code e baixe nosso catálogo completo!